

## Instrukcja do ćwiczenia

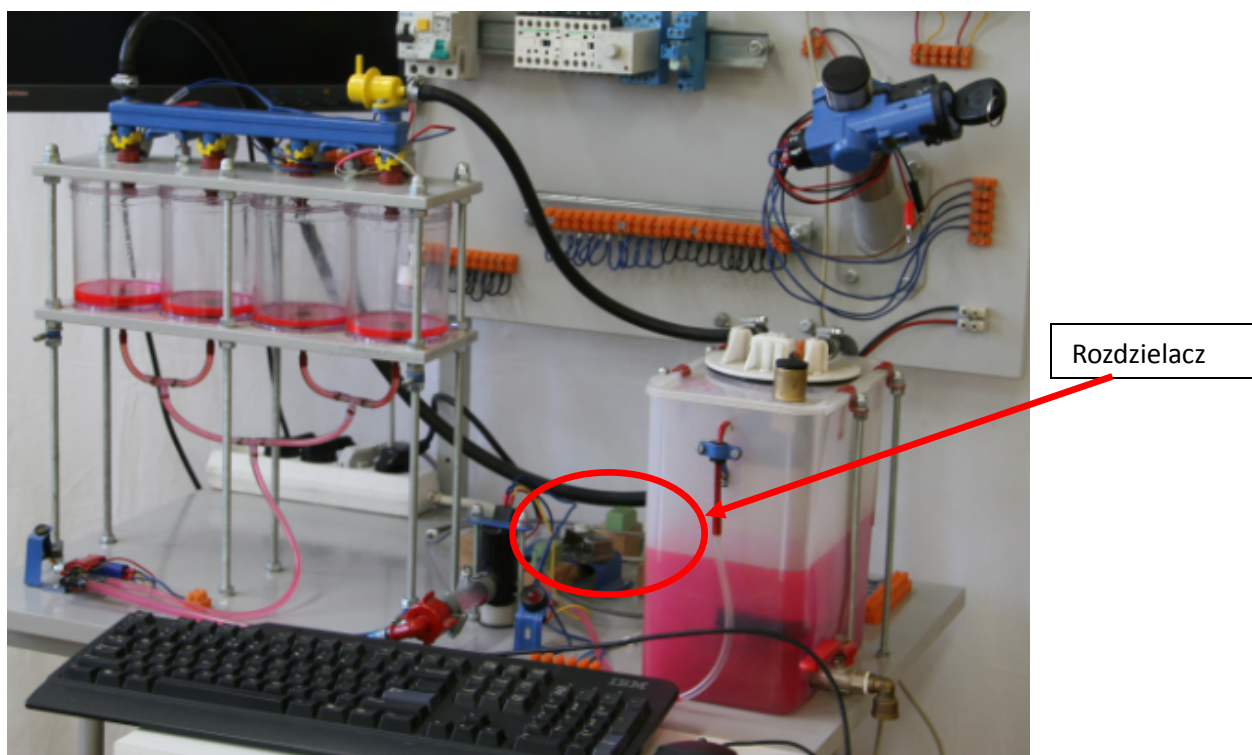
### Temat ćwiczenia: Sterowanie elektrozaworami – stanowisko układu wtryskowego silnika

#### 1. Opis działania urządzenia

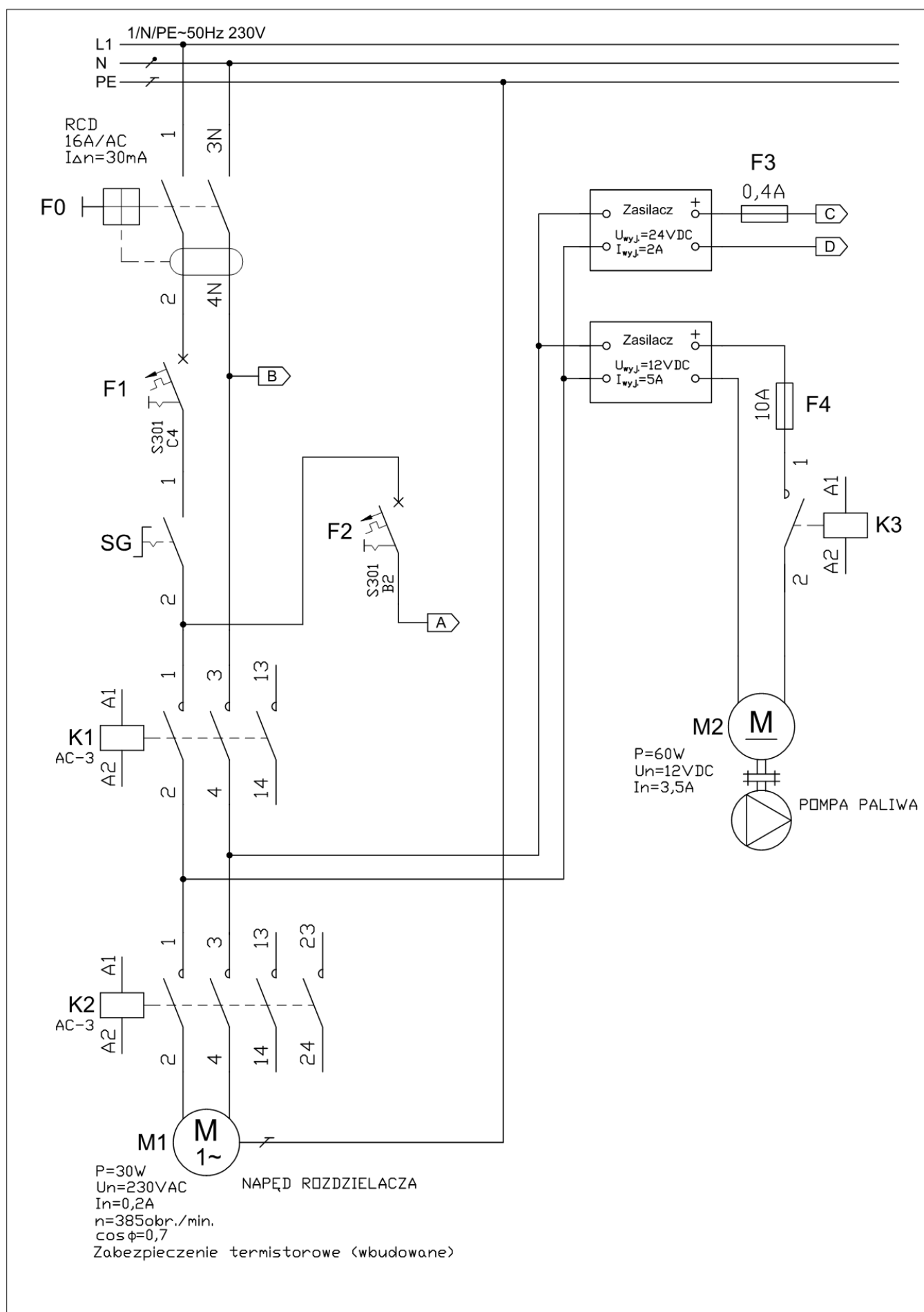
Po przekręceniu kluczyka w stacyjce następuje załączenie pompy paliwa na czas  $t=3s$ . Po upływie tego czasu pompa zostaje wyłączona. Można teraz załączyć STARTER co spowoduje ponowne załączenie pompy i silnika M1 rozdzielacza, w rezultacie czego wtryski Y1 i Y3 będą naprzemiennie załączane. Naciśnięcie przycisku STOP spowoduje wyłączenia pompy paliwa i rozdzielacza. Stacyjka może zostać zwolniona.

Należy zmontować instalację elektryczną i uruchomić urządzenie.

#### 2. Rysunek poglądowy (plan sytuacyjny)



## 3. Schemat elektryczny obwodu głównego stanowiska układu wtryskowego silnika



a) schemat obwodu zabezpieczenia

